

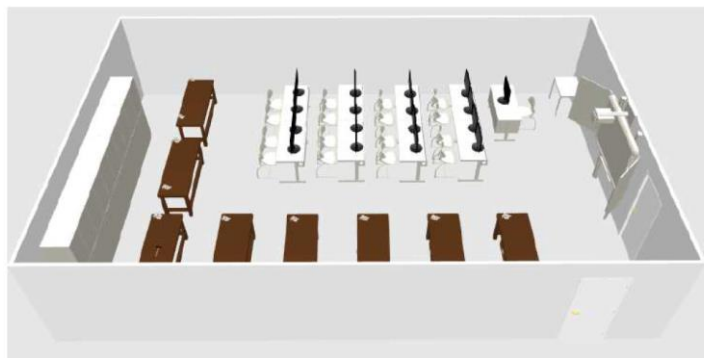
## PŘÍLOHA 12.16 TECHNICKÁ SPECIFIKACE POPTÁVANÉHO ZBOŽÍ (NÁBYTKU)

ZÁKLADNÍ ŠKOLA PÍSEČNÁ 5147, CHOMUTOV 430 04

### VÝUKA PRACOVNÍ ČINNOSTI – DÍLNY

#### CÍLE REKONSTRUKCE – VÝSLEDEK

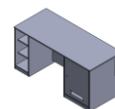
Tento dokument popisuje možnosti celkové rekonstrukce laboratoře na nové moderní prostory pro výuku přírodních věd pro **16 studentů**. Rozměry učebny jsou 11,82 x 7,49 m.



#### DODÁVKA A MONTÁŽ NÁBYTKU

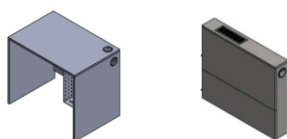
Instalací se rozumí osazení specializovaného nábytku učebny technických a řemeslných oborů. Detailní informace, např. rozměry a rozvržení, jsou uvedeny ve výkazu výměr a projektové dokumentaci.

**Katedra** bude osazena dle výkresové dokumentace na připravenou podlahovou krabici, do které jsou zataženy veškeré slaboproudé rozvody a chráničky. Jedná se o specializovanou katedru, do které je možné umístit technologii jazykové laboratoře. Katedra je uzamykatelná, vybavena větracími otvory a kabelovými průchodkami. **Počet ks: 1,00**



**Lavice pro jednoho studenta** je uzpůsobena pro osazení techniky jazykové laboratoře. Umožňuje jednoduchého spojení 2 stolů do jednoho a vytvoření dvoj lavice. Stůl je přizpůsoben pro spojení 2 a více stolů dohromady a vytvoření podélného layoutu sezení. Možnost napojení stolu na kabelový žlab pro spojení 4 stolů. Pod deskou stolu osazen šířkově nastavitelný perforovaný, kovový box pro osazení PC. **Počet ks: 16,00**

**Kabelový žlab (falešná záda)** pro spojení lavic pro jednoho studenta a vytvoření podélného layoutu - sezení s možností vedení kabeláže mezi lavicemi studentů. Vnější rozměry žlabu (falešných zad) š-880 x h-150 x v-757mm, otvory pro napojení na kabelové průchodky stolů pro jednoho studenta. Čelní deska - odnímatelná pro případné servisní zásahy, čelo kabelového žlabu uzamykatelné. Možnost řetězení žlabů **Počet ks: 16,00**



**Dílenský ponk s ocelovou konstrukcí** pro 2 žáky se středovou úložnou skříňkou, Rozměry desky 1 800 x - 700 x 40mm, Deska s vysoce odolné olejované parafinové bukové spárovky, Ocelová konstrukce stolu ošetřena vypalovanou práškovou barvou, výška stolu 840 mm, šířka 1800 mm, hloubka 700 mm. Dílenský - kontejner vybavený 2 policemi, dvířka opatřena perforovaným plechem pro možnost hákového programu. **Počet ks: 8,00**

**Dílenská židle taburetová**, výškově stavitelná šroubem, 370 - 470 mm, sedák buková vícevrstvá - překližka ošetřená Polyuretanovým lakem, Konstrukce ošetřená vypalovanou práškovou barvou dle vzorníku RAL. **Počet ks: 16,00**

**Čelisti kaleny na 45 HRC  $\pm$  5 HRC**, Velká kovadlina, Integrovaná otočná deska  $\pm 35^\circ$  s polohovacími - šrouby, Přesné válcové vedení, Vratidlo s bezpečnostními koncovkami, Upevnění k základové desce / maticemi, Bez speciální povrchové úpravy, šířka čelistí: 100 mm, Délka upnutí: 105 mm. **Počet ks: 16,00**

U boční stěny učebny se předpokládá umístění **nábytkové skříňové sestavy**. Skříňová sestava se skládá ze dvou částí, ze spodní skříňe, u které je prosklená horní část opatřena bezpečnostním sklem. Celé dveře jsou v hliníkovém rámečku. Nástavec má pevný sokl, ke kterému je připevněno vedení žebříku, díky němu je možné maximalizovat počet uložených předmětů i v horních skříních a snadno s nimi manipulovat. Skříňe jsou slepeny v korpusovém lisu - jsou dodávány k zákazníkovi ve složeném stavu. Standardní rozměry jsou šířka 1000mm, hl. 500 a výška 2600mm. Lamino desky min. 19mm ABS hrana lepena PUR lepidlem, korpusy lepené v lisu, celokovové úchytky, trojcestné zámky. **Počet ks: 6,00**

Interiérový **samonosný žebřík** pro připevnění ke skříňové sestavě **Počet ks: 1,00**

#### VZORNÍK MOŽNOSTÍ VÝBĚRU DEKORU NÁBYTKU (MOŽNOST KOMBINACE JEDNOTLIVÝCH DEKORŮ)

Javor medový, platinově bílá, limetková, sametově zelená, buk přírodní, světle šedá, jablečně zelená

**Židle učitelská** - pevná (na kluzácích), výškově nastavitelná pomocí pístu, otočná, s plastovým sedákem. Ergonomicky tvarovaný sedák i opěrák (se vzduchovým polštářem), hygienický a snadno omyvatelný, šetrný k životnímu prostředí – vyrobený z recyklovatelných plastů. Moderní barevnost: 6 barev sedáku. Židle musí být snadno omyvatelná bez horní perforace. Certifikováno dle EU ČSN EN 1729 - Židle a stoly pro vzdělávací instituce. Záruka na židle je min. 5 let. Cena včetně dopravy, instalace. **Počet ks: 1,00**

**Židle studentská** - šálový sedák v kombinaci s kovovou podnoží nabízí ergonomické, pružné sezení, v souladu s nejnáročnějšími estetickými nároky. Ergonomicky tvarovaný sedák i opěrák (se vzduchovým polštářem), hygienický a snadno omyvatelný, šetrný k životnímu prostředí – vyrobený z recyklovatelných plastů, židle jsou dokonale stohovatelné, moderní barevnost: 10 barev konstrukce, 6 barev sedáku, 6 volitelných velikostí (výška sedáku): 30, 34, 38, 42, 46, 50 cm. Podnoží je z 1 ks ohýbané ocelové trubky (s vyvařenou příčkou) průměru min 22 mm, síla stěny min. 2,5 mm, povrch ošetřen práškovým lakem RAL 9006. Kluzáky v barvě konstrukce podnoží. Židle musí být snadno omyvatelná bez horní perforace. Stohování min. 5 ks na sebe, 14 ks na pojízdný stojan. Sedáky jsou skořepinové - polypropylenové s vnitřním žebrovaním, recyklovatelné. Certifikováno dle EU ČSN EN 1729 - Židle a stoly pro vzdělávací instituce. Záruka na židle je min. 5 let. **Počet ks: 16,00**